

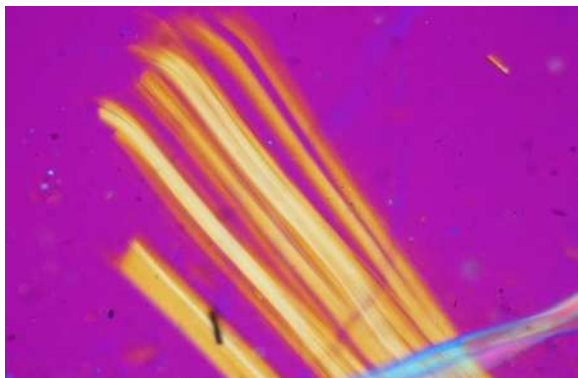
≪ 弊社の標準仕様 ≫

環境リサーチ株式会社

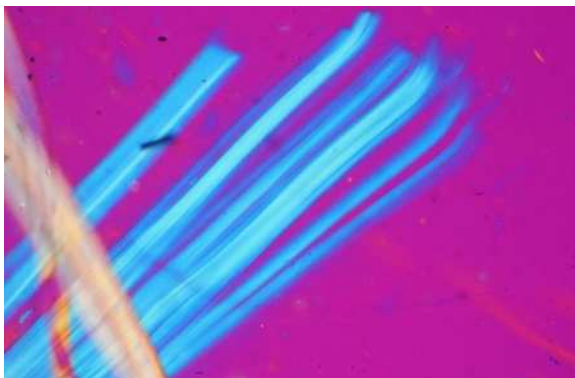
建材種別	層別分析対応【JIS A 1481-1のみ】		断面写真撮影対象		繊維写真
	JIS A 1481-2 (位相差分散顕微鏡法) では 対応できません	料金	【JIS A 1481-1 & 層別実施可能建材のみ】 非含有時の場合もご希望があればお申し出ください	料金	
仕上塗材	層ごとに分けて全層にて分析 (各層が明瞭であること)	無料	含有ありの場合標準にて添付	無料	オプション (有料)
			含有なしでもご希望がある場合は <b>オプション</b>	有料	
仕上塗材 + 成形板	層ごとに分けて全層にて分析 (各層が明瞭であること)	無料	含有ありの場合標準にて添付	無料	
			含有なしでもご希望がある場合は <b>オプション</b>	有料	
床材 + 接着剤	床材と接着剤を分けて分析 (接着剤が付着していること)	無料	(含有有無に関わらず) ご希望がある場合は <b>オプション</b>	有料	
			(含有有無に関わらず) ご希望がある場合は <b>オプション</b>	有料	
成形板 + 成形板	まとめて分析	無料	(含有有無に関わらず) ご希望がある場合は <b>オプション</b>	有料	
	複数成形板を分けたい場合は <b>オプション</b>		無料	有料	
石膏ボード + クロス	まとめて分析	無料	(含有有無に関わらず) ご希望がある場合は <b>オプション</b>	有料	
	石膏ボードとクロスを分けたい場合は <b>オプション</b>		無料	有料	
石膏ボード	まとめて分析	無料	(含有有無に関わらず) ご希望がある場合は <b>オプション</b>	有料	
	石膏ボードと紙を分けたい場合は <b>オプション</b>		無料	有料	
その他建材	まとめて分析		(含有有無に関わらず) ご希望がある場合は <b>オプション</b>	有料	

参考：繊維写真

例①

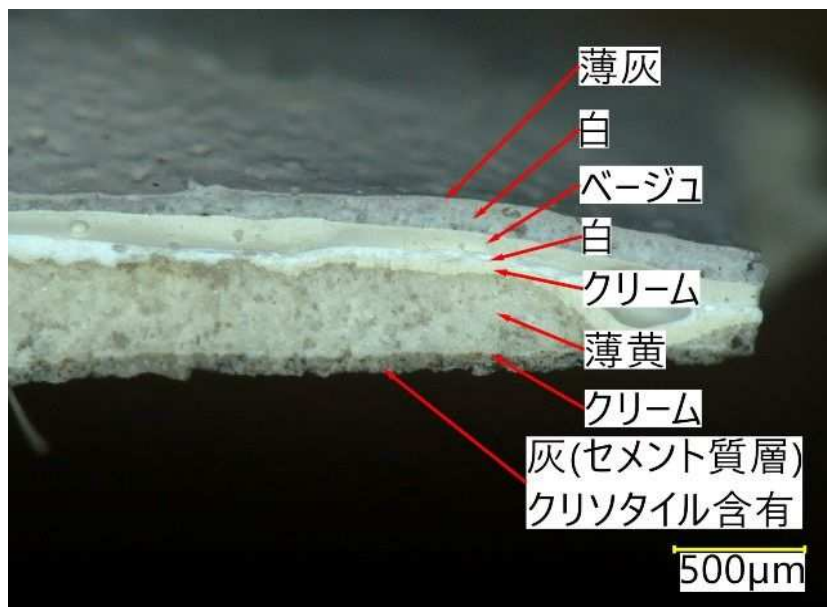


例②



参考：断面写真

仕上塗材の断面写真例



石膏ボードの断面写真例

